

Extinderea și modernizarea Centrului de management integrat al deșeurilor din județul Iași - IS-CL-01

Informații privind contractul

- Contract de proiectare și execuție lucrări nr. 3257/26.02.2014
- Executant: SC IASICON SA
- Data ordinului de începere: 04.04.2014
- Data finalizare contract: 697 zile de la data ordinului de incepere



Componentele contractului

- Extinderea capacitatii Stației de sortare de la Țuțora:
 - Terasamente
 - Zona de sortare deșeuri reciclabile
 - Clădire administrativă
 - Sistem de alimentare cu apă potabilă a obiectelor tehnologice (gospodărie de apă și rețea de alimentare cu apă)
 - Stație de epurare ape uzate menajere
 - Rețea de canalizare apă uzată tehnologică
 - Rețea de canalizare ape pluviale
 - Drumuri în incintă, platforme tehnice
 - Rampă de descărcare deșeuri din sticlă
 - Amenajare zonă verde
 - Utilaje și echipamente tehnologice stație de sortare
 - Dotări
- Construcție Stație de tratare mecano-biologică la Țuțora (capacitate de 140.000 t/an)
 - Terasamente
 - Zona de tratare mecano-biologică a deșeurilor
 - Rețea de alimentare cu apă, inclusiv hidranți supraterani
 - Rețea de canalizare apă uzată tehnologică
 - Bazin de stocare temporară levigat
 - Rețea de canalizare ape pluviale, inclusiv separator de hidrocarburi
 - Bazin de retenție ape pluviale (unde se colectează apele pluviale curate și apele epurate)

- o Drumuri în incintă, platforme tehnice, parcări
- o Perdea vegetală de protecție și amenajare zonă verde
- o Utilaje și echipamente tehnologice stație TMB
- o Dotări

Stadiul lucrărilor:

Au fost montate echipamentele Stației de Sortare, cu excepția benzilor de sortare și a unor părți din tubulatura de ventilație. S-au montat echipamentele instalației de desprăfuire. S-a finalizat rampa de descărcare a deșeurilor din sticlă. S-a montat învelitoarea din tablă cutată și se lucrează la montarea panourilor sandwich.

S-a finalizat montajul echipamentelor Stației de Tratare mecanică, inclusiv desfăcătorul de saci și presa. La stația de tratare biologică s-a finalizat învelitoarea din tablă cutată fără tabla verticală și sistemul de preluare a apelor meteorice. S-a finalizat montajul celor două cadre portal Biomax, banda de descărcare cu zidul de inox și se lucrează la asamblarea benzii de încărcare a reactorului. S-au realizat pereții din panouri sandwich din axele E și A. Pentru stația de maturare a mai rămas de montat structura metalică a acoperișului a cărei fabricație este realizată în procent de 30%. Este finalizată structura din beton a biofiltrelor și s-au adus grătarele de dispersie a aerului și 40% din Biomasă.

Clădirea administrativă este realizată în proporție de 96%, inclusiv instalațiile.

Rețelele de apă și canalizare sunt realizate în proporție de 65%. S-au montat în proporție de 95% rețelele electrice exterioare.

Statia de Tratare Mecano Biologica:



Pardoseala, Hala Tratare Biologica..



Panou sandwich, Hala Tratare Biologica., ax E.



Cofrare si turnare stalpi extindere, Hala Tratare Biologica.



Instalatie hidranti, Hala Tratare Biologica.



Structura metalica pentru sustinerea zidului de inox, Hala Tratate Biologica,



Banda transportoare, Hala Tratate Biologica, ax E.



Montare structura metalica, Hala Tratate Biologica.



Montare structura metalica, Hala Tratate Biologica.



Scari metalice si cabine comanda, Hala Tratate Biologica.



Montare echipamente Stadler, Hala Tratate Biologica.



Echipamente Stadler, Hala Tratare Biologica.



Zid inox Hala Tratare Biologica, ax E.



Stalpi extindere, Hala Tratare Biologica.



Invlitoare acoperis, Hala Tratare Biologica.



Biomax 1, Hala Tratare Biologica.



Cabina statie sortare, Hala Tratare Biologica.



Tuburi ventilatie Hala Tratate Biologica.



Cofrare perete Hala Tratate Biologica.



Structura metalica sustinere banda de incarcare, Hala Tratate Biologica.



Montare tavan suspendat, Hala Tratate Biologica.



Montare Biomax 2, Hala Tratate Biologica.



Structura metalica acoperis Hala Tratate Mecanica.



Lampi electrice, Hala Tratate Biologica.



Tubulatura ventilatie, Hala Tratate Biologica.



Biomax 1, Montare întorcătoare de braze



Jgheaburi pentru cabluri electrice, Hala Tratate Mecanica.

Statia de Sortare:



Echipamente Static Sortare.



Echipamente Static Sortare.



Echipamente Statie Sortare.



Jgheaburi pentru cabluri electrice, Statie Sortare.



Structura metalica sustinere cabine, Statie Sortare.



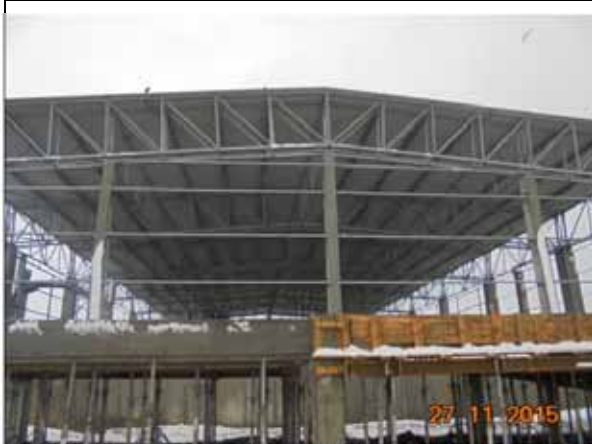
Rampa descarcare deseuri sticla.



Echipamente Statie Sortare.



Echipamente Statie Sortare.



Invelitoare acoperis Statie Sortare, rampa descarcare deseuri sticla.



Echipamente Statie Sortare.

Biofiltre:



Armare pardoseala Biofiltru 2.



Turnare beton pardoseala Biofiltru 1.



Reborduri Biofiltru 2.



Gratare plastic pentru dispersia aerului Biofiltru nr.1.

Canalizare si apa:



Retea canalizare Statie Sortare.



Sapatura bazin retentie levigat Hala Tratate Biologica.



Retea apa potabila din zona Biofiltrelor.



Pozare teava canalizare Biofiltre.



Hidranti exteriori, Biofiltru 2.



Camion si tuburi canalizare pluvială



Deznisipator 1, Hala Tratate Biologica.



Deznisipator 2, Hala Tratate Biologica.



Sapatura bazin retentie ape colectate de pe acoperis Hala Tratate Biologica.



Sapatura bazin retentie levigat si ape colectate de pe platforme, Hala Tratate Biologica.



Armare radier bazin retentie levigat, Hala Tratate Biologica.



Cofrare pereti bazin retentie levigat, Hala Tratate Biologica.

Rețele electrice exterioare:



Sapat santuri pentru cabluri electrice – Rezervoare Apa.



Pozat cabluri electrice.



Pozare cabluri electrice Statiei de Sortare-Statie Tratate Mecanica.



Pozare cabluri electrice.- Statia de Sortare.

Drumuri si platforme:



Compactat pamant drum acces de la km 0+225 pana la km 0+025, sectiunea 3.



Amenajare platforma intre biofiltre.



Scarificare pamant drum acces de la km 0+175 pana la km 0+261,77, sectiunea 4.



Compactare strat balast drum acces de la km 0+000 pana la km 0+175, sectiunea 4.



Drum acces din beton de la km 0+375 pana la km 0+500, sectiunea 3.



Compactare pamant drum acces de la km 0+375 pana la km 0+238,74, sectiunea 3.



Strat balast drum acces de la km 0+175 pana la km 0+261,77, sectiunea 4.



Strat balast drum acces de la km 0+175 pana la km 0+050, sectiunea 4.

Pavilion Administrativ:



Tencuiala decorativa fatada .



Montat obiecte sanitare.



Obiecte sanitare.



Obiecte sanitare.



Lampi electrice.



Dusuri.

