

## „Construcție stație de transfer Baltati, stație de transfer și sortare Ruginoasa”- IS-CL-02

### Informații generale:

- o Contract de proiectare și execuție lucrări nr. 10248/07.04.2015
- o Executant: SC Geprocon SA Iași
- o Data de începere : 15.05.2015
- o Data finalizare contract: 548 de zile de la data emiterii Ordinului de începere

### Stadiul implementării:

#### Stația de transfer Baltati

- Cabina Cantar - sapatura pana la cota de fundare, armare, cofrare și betonare a fundațiilor izolate.
- Container sanitar - decopertare a stratului vegetal și excavare la cota a platformei în zona containerului.
- Drumuri și platforme în incinta:
  - decaparea stratului vegetal, prin executia de excavatii pana la cota din proiect;
  - nivelarea și compactarea patului drumului și al platformei;
  - realizarea umpluturilor compactate cu pamant la cotele proiectate;
  - executia structurii rutiere (7 cm nisip, 25 cm balast, 15 cm balast stabilizat, 20 cm strat uzura din beton rutier BCR 4.0).
- Bazin vidanjabil
  - sapatura mecanizata pana la cota de fundare și betonarea stratului de egalizare;
  - umpluturi perimetrare;
  - cofrare, armare și betonare a placii.
- Stație de pompare hidrofor
  - executie sistem de ventilatie și montare pompa vas hidrofor.
- Separator de hidrocarburi
  - racordare echipament la retea;
  - umpluturi perimetrare.
- Bazin de retenție ape pluviale
  - montare camin de vane;
  - montare instalatie hidraulica;
  - executie bancheta-suport pentru pompa de epuiment;
- Rețea alimentare cu apă
  - realizare rețea de apă între rezervorul de apă potabila, stația de pompare hidrofor și containerul sanitar.
- Rețea canalizare pluviala
  - montare instalatie hidraulica în caminul de vane.
- Gura de varsare - lucrari de cofrare și betonare a elementului.
- Zona de transfer și ziduri de sprijin
  - armare, cofrare și betonare a stalpilor și peretilor perimetrari,
  - umpluturile de pamant și stratul rutier;
  - armare, cofrare și turnare beton pentru grinzele din zona de transfer deseuri;
  - montaj stalpi și grinzi de tip HEA.
- Cabina cantar și Container sanitar
  - armare, cofrare și betonare fundatii izolate;
- Platforma de cantarire
  - s-au realizat infrastructura, priza de pamant și s-a montat cantarul pe fundatiile izolate din beton armat.
- Instalații electrice
  - s-a finalizat montarea cablurilor de alimentare, a stalpilor și a corpurilor de iluminat, împamntarea;
  - s-au efectuat verificari și teste.

## Statia de transfer si sortare Ruginoasa

Lucrari civile pentru:

- Hala de sortare
  - executie umpluturi;
  - executie straturi de nisip si balast pentru platforma de sub cota pardoselii;
  - executie structura metalica si canale din beton armat;
  - executie hidroizolatie exterioara la grinzile de soclu;
  - montare panouri sandwich la pereti si acoperis.
- Cladire interventii utilaje
  - demarare sapatura pentru fundatiile prefabricate;
  - realizare fundatii si montare stalpil prefabricati.

Lucrari edilitare pentru obiectele:

- Zid de sprijin 1 - demararea lucrarilor de umpluturi.
- Zona de transfer deseuri si zid de sprijin 2
  - asternere strat balast stabilizat si montare borduri de beton 20x25x50.
- Drumuri si platforme in incinta
  - executie strat de nisip si balast;
  - executie strat de balast stabilizat pe platforma zona de transfer.
- Cladire administrativa - demararea zidariei pentru pereti, armarea, cofrarea si betonarea buiandrugilor.
- Bazin de retentie ape pluviale - sapatura mecanizata la cotele din proiect, realizare perna din material necoeziv, turnare beton egalizare, armare si cofrare radier, armare, cofrare si betonare pereti
- Separator hidrocarburi platforma - sapatura mecanizata la cotele din proiect. realizare perna din materiale necoeziv, turnare beton egalizare, armare, cofrare si betonare radier, montare separator hidrocarburi
- Bazin etans vidanjabil - realizare sapaturi mecanizate si manuale, realizare perna din material necoeziv, turnare beton egalizare, armare, cofrare si betonare pereti
- Separator hidrocarburi (SH1) - turnare beton egalizare, armare, cofrare si betonare radier, pereti structura
- Separator grasimi (SG) - turnare beton de egalizare, armare, cofrare si betonare radier, pereti structura
- Cabina Cantar - sapatura si betonare fundatii izolate
- Canalizare pluviala - montare retea
- Canalizare colector pluvial - demarare montare retea
- Canalizare menajera - demarare montare retea

## BALTATI

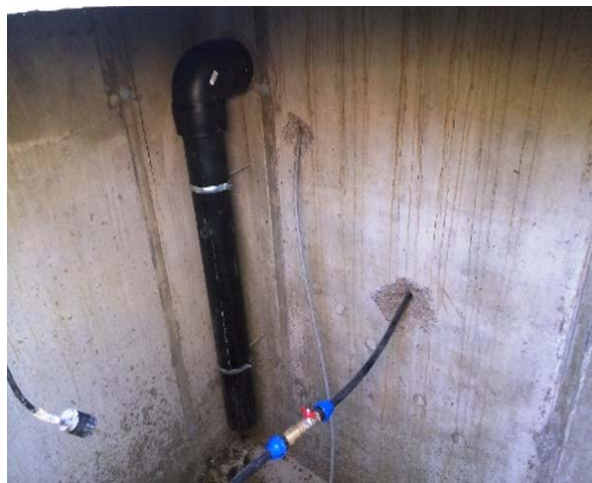


Imprejmuire Statie de Transfer



Iluminat exterior platforma-Statie de tranfer (probe functionale)

Montaj echipament Cantar si rampe metalice



Montaj rezervor apa 5,5 mc

Montaj teava ventilatie naturala Statie pompare hidrofor



**RUGINOASA**



Cladire Interventii Utilaje - fundatii izolate



Cladire Administrativa - armare pardoseala



Platforma rutiera incinta - lucrari de sistematizare



Hala Sortare - armare pardoseala



Hala Sortare - elicopterizarea betonului



Hala Sortare - turnare pardoseala



Hala Sortare - receptie panouri acoperis si pereti



Receptie prescontainer 24mc



Cladire Administrativa - lucrari suprastructura



Sapatura sant retea hidranti exteriori



Hala Sortare - verificare imbinari grinda -stalp cu suruburi SIRP



Cantar Rutier si Container - montare echipament



Montaj stalpi prefabricati in fundatii izolate



Hala Sortare - montare panouri pereti si acoperis



Hala Sortare - montare panouri pereti fronton ax 7/A-E

